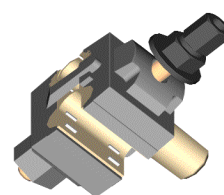


CDD 90 IL Clemă derivație cu dinți pentru conductoare de iluminat din rețele torsadate
Insulation piercing connector for lamp connection

SIMBOLIZARE / SYMBOL

- CDD** - Clemă de **Derivație** cu **Dinți** / *insulation piercing connector*
90 - curent nominal / *rated current 90 A*
IL - conductor principal de secțiune mică (**ILuminat**) / *small size conductors*



CARACTERISTICI TEHNICE / TECHNICAL DATA

Curent nominal <i>Rated current</i> (A)	Secțiune conductor principal <i>Main conductor size</i> (mm ²)	Secțiune conductor derivat <i>Branch conductor size</i> (mm ²)	Greutate <i>Weight</i> (kg)	Ambalare (buc/cutie) <i>Packing</i> (pcs/box)
90	16÷25 Al izolat 16÷25 insulated Al;	16÷25 Al izolat / <i>insulated Al</i> 10÷16 Cu izolat / <i>insulated Cu</i>	0,110	50