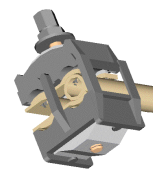


CDD 160 Clemă derivație cu dinți pentru derivație linie-linie
Insulation piercing connector for line – line connection (up to 160A)

SIMBOLIZARE / SYMBOL

CDD - Clemă de **Derivație** cu **Dinți**;
160 - curent nominal **160 A** / *rated current 160 A*



CARACTERISTICI TEHNICE / TECHNICAL DATA

Curent nominal <i>Rated current</i> (A)	Secțiunea conductorului principal <i>Main conductor size</i> (mm ²)	Secțiunea conductorului derivate <i>Branch conductor size</i> (mm ²)	Greutate <i>Weight</i> (kg)	Ambalare (buc/cutie) <i>Packing</i> <i>pcs/box</i>
160	35 ÷ 95 Al izolat / <i>insulated Al</i> 50/8 Al-OI izolat / <i>insulated Al-O</i>	25 ÷ 70 Al izolat / <i>insulated Al</i> 50/8 Al-OI izolat / <i>insulated Al-O</i>	0,190	30