

*) Pentru întinderea brânșamentelor trifazate se folosesc două cleme CUIBM.

CS 1 ½", 2" Capac ștender / *Pipe closer*

GE 1 ½", 2"

Guler etanșare / *Water proof collar*



SIMBOLIZARE / SYMBOL

CS - Capac Ștender
1 ½ sau **2** - diametrul țevii de protecție din oțel (1 ½" sau 2")
the diameter of the protective steel pipe (1 ½" or 2")



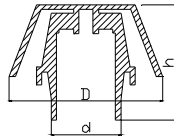
SIMBOLIZARE / SYMBOL

GE - Guler Etanșare
1 ½ sau **2** - diametrul țevii de protecție din oțel (1 ½" sau 2")
the diameter of the protective steel pipe (1 ½" or 2")



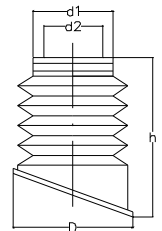
CARACTERISTICI TEHNICE / TECHNICAL DATA

Cod Code	Dimensiuni DIMENSIONS (mm)			Greutate WEIGHT (Kg)
	D	d	h	
CS 1 ½"	86	39	65	0.050
CS 2"	94	52	65	0.055



CARACTERISTICI TEHNICE / TECHNICAL DATA

Cod CODE	Dimensiuni DIMENSIONS (mm)				Greutate WEIGHT (Kg)
	D	d1	d2	h	
GE 1 ½"	86	54	47	116	0.050
GE 2"	92	66	58	110	0.050



BF Brățară fascicul / *Cable fascicle stripe*

CARACTERISTICI TEHNICE / TECHNICAL DATA

- Adaptată tuturor configurațiilor de fascicule de conductoare torsadate / *Is suitable for any kind of bundled cable fascicle*
- Realizată din material plastic rezistent la intemperii / *Make-up: resistant plastic*
- Lungime utilă / *Useful length*: 155 mm
- Greutate / *Weight*: 0,005 kg