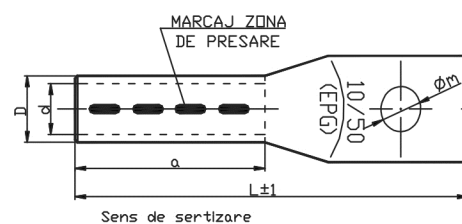
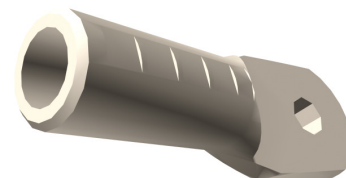


ACCESORII PENTRU REȚELE ELECTRICE DE JOASĂ TENSIUNE / ACCESSORIES FOR LOW VOLTAGE NETWORKS

PHA Sm/Su - \varnothing_m Papuci din aluminiu / *Aluminium lugs*

SIMBOLIZARE / SYMBOL

- P** - Papuc
- H** - sertizare (presare) Hexagonală
- A** - Aluminiu / Aluminium
- Sm** - Secțiunea conductorului din aluminiu multifilar [mm^2]
Al bunched conductor size [mm^2]
- Su** - Secțiunea conductorului din aluminiu unifilar - în mm^2 (nu se marchează pe papuc);
Al single conductor size [mm^2];
- \varnothing_m** - diametrul găurii de prindere în instalația electrică / diameter [mm]
 Dacă nu se specifică în comandă o altă valoare pentru \varnothing_m
 (diametrul găurii de prindere în instalația electrică),
 aceasta este conform tabel.



CARACTERISTICI TEHNICE / TECHNICAL DATA

- ◆ rezistă la aceiași forță de tracțiune cu a conductoarelor jonționate;
- ◆ asigură o conductanță electrică egală sau superioară cu a conductoarelor jonționate.

| Tip papuc secțiune / <i>Lug type Sm/Su</i> | PHA 16/25 | PHA 25/35 | PHA 35/50 | PHA 50/70 | PHA 70/95 | PHA 95/120 | PHA 120/150 | PHA 150 | PHA 185 | PHA 240 |
|---|--------------|--------------|--------------|--------------|--------------|---------------|----------------|------------|------------|------------|
| L (mm) | 60 | 60 | 60 | 70 | 80 | 90 | 100 | 110 | 120 | 130 |
| D (mm) | 10 | 12 | 14 | 16 | 18 | 20 | 22 | 25 | 28 | 32 |
| d (mm) | 6 | 7 | 8 | 10 | 11 | 13 | 15 | 16 | 18 | 21 |
| a (mm) | 35 | 35 | 35 | 40 | 50 | 50 | 60 | 70 | 75 | 85 |
| \varnothing_m (mm) | 5,5 | 6,5 | 8,5 | 11 | 11 | 13,5 | 13,5 | 13,5 | 13,5 | 13,5 |
| Nr. presări / <i>No. of crimpings</i> | 4 | 4 | 4 | 4 | 4 | 5 | 5 | 5 | 5 | 6 |
| Ambalare / <i>Packing</i> (buc / pcs) | 12 | 12 | 9 | 9 | 9 | 6 | 6 | 6 | 3 | 3 |