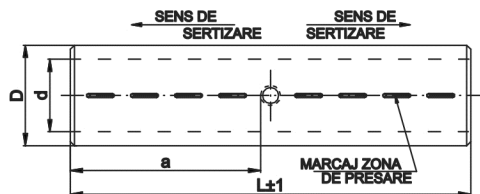
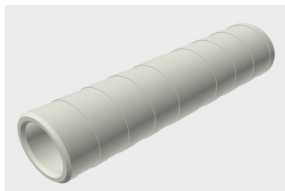


SIMBOLIZARE / SYMBOL

- M** – Mufa
- H** – sertizare (presare) Hexagonală
- A** – Aluminiu / Aluminium
- Sm** – Secțiunea conductorului din aluminiu multifilar [mm²]
Al bunched conductor size [mm²]
- Su** - Secțiunea conductorului din aluminiu unifilar - în mm²
(nu se marchează pe mufa) / Al single conductor size [mm²]



CARACTERISTICI TEHNICE / TECHNICAL DATA

Tip mufă / Connector type Sm/Su	MHA 16/25	MHA 25/35	MHA 35/50	MHA 50/70	MHA 70/95	MHA 95/120	MHA 120/150	MHA 150	MHA 185	MHA 240
L (mm)	110	110	110	110	110	110	135	135	135	160
D (mm)	10	12	14	16	18	20	22	25	28	32
d (mm)	6	7	8	10	11	13	15	16	18	21
a (mm)	53	53	53	53	53	53	65	65	65	78
Nr. Presări <i>No. of crimpings</i>	4 + 4	4 + 4	4 + 4	4 + 4	4 + 4	5 + 5	5 + 5	5 + 5	5 + 5	6 + 6
Ambalare / <i>Packing</i> (buc / pcs)	12	12	9	9	6	6	6	6	3	3

Unde: **L** – lungimea mufei; **D** – diametrul exterior; **d** – diametrul interior;
a – adâncimea interioară de introducere a conductorului.