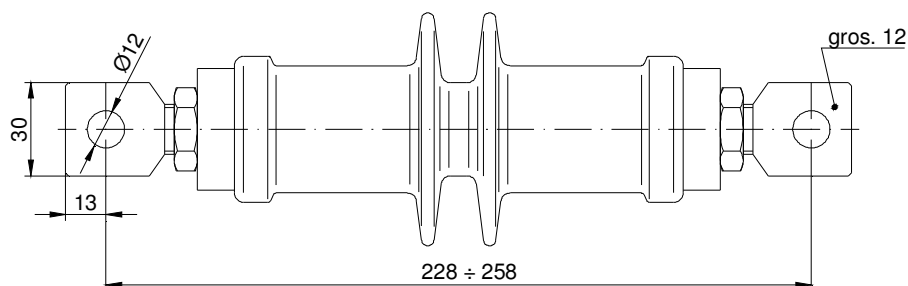


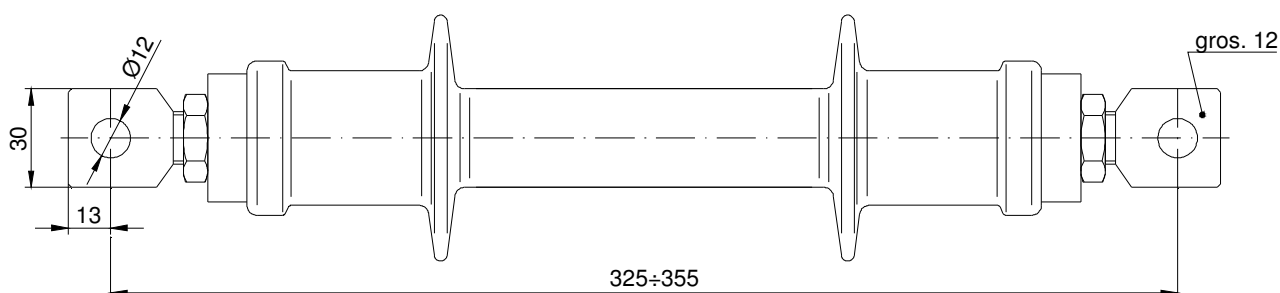
**IZOLATOR COMPOZIT DE ACȚIONARE PENTRU SEPARATOARE DE INTERIOR /
ACTUATING COMPOSITE INSULATOR FOR INDOOR SURGE ARRESTER**



Caracteristica <i>Technical data</i>	U.M. <i>M.U.</i>	Valoarea <i>Value</i>	
		6 kV	20 kV
Tensiunea maximă de serviciu a rețelei <i>Maximum system voltage</i>	kV	7,2	24
Lungimea <i>Section length</i>	mm	228 ÷ 258	325 ÷ 355
Linia de fugă <i>Creepage distance</i>	mm	213	310
Tensiunea de ținere la impuls de trăsnet (1,2/50 μs) <i>Dry lightning impulse withstand voltage (1,2/50 μs)</i>	kV _{max.}	60	125
Tensiunea de ținere la frecvența industrială sub ploaie (1 min.) <i>Wet power-frequency withstand (1 min.)</i>	kV _{ef.}	20	50
Sarcina mecanică specificată (SMS) <i>Specified mechanical load (SML)</i>	kN	5	
Temperatura de exploatare <i>Ambient temperature</i>	°C	-40...+45	
Masa <i>Weight</i>	kg	1,250	1,370
Durata de viață <i>Life time</i>	ani	40	



Izolator compozit 6 kV



Izolator compozit 20 kV