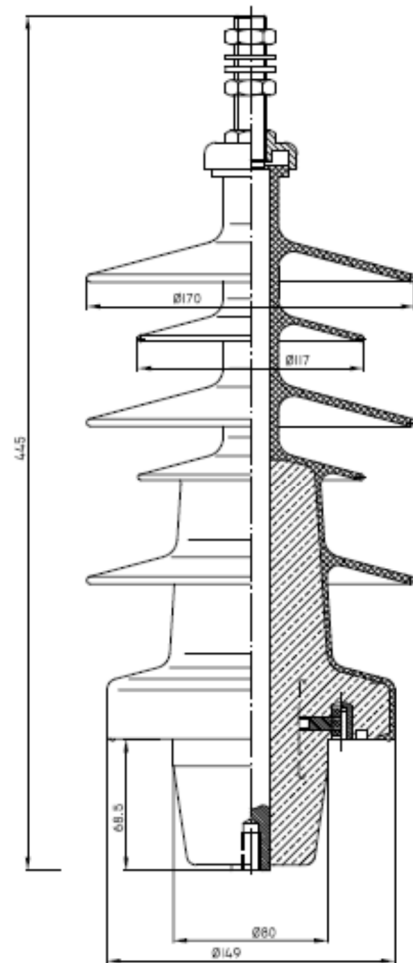
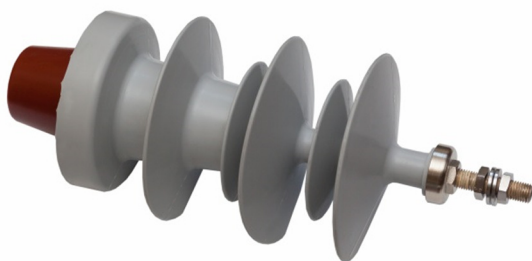


SIMBOLIZARE / SYMBOL	BI-24-630-SF6
BI	- izolator de trecere - <i>Bushing Insulator</i>
24	- tensiunea maximă a rețelei, kV - <i>maximum system voltage, kV</i>
630	- curentul nominal, A - <i>rated current, A</i>
SF₆	- pentru separatoare in SF ₆ - <i>for SF₆ disconnectors</i>



Caracteristica <i>Technical data</i>	U.M. <i>M.U.</i>	Valoarea <i>Value</i>
Tensiunea maximă de serviciu a rețelei, Um <i>Maximum system voltage, Um</i>	kV	24
Curentul nominal <i>Rated current</i>	A	630
Linia de fugă <i>Creepage distance</i>	mm	816
Tensiunea de ținere la impuls de trăsnet <i>Dry lightning impulse withstand voltage</i>	kV	125
Tensiunea de ținere la frecvența industrială sub ploaie <i>Wet power-frequency withstand voltage</i>	kV	50
Nivelul maxim al descărcărilor parțiale la 1,05 Um/v ³ <i>Maximum discharge quantity at 1,05 Um/v³</i>	pC	5
Nivelul maxim al descărcărilor parțiale la 1,5 Um/v ³ <i>Maximum discharge quantity at 1,5 Um/v³</i>	pC	10
Conform standardului <i>According to standard</i>	-	IEC 60137
Masa <i>Weight</i>	kg	4,5
Durata de viață <i>Life time</i>	ani <i>years</i>	40