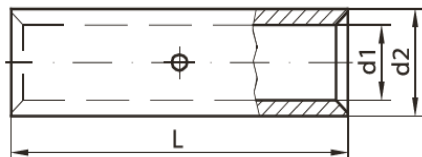


CODUL PROD.: D4015xx
Denumire prod.: Mufe Cu-D

SPECIFICAȚIE TEHNICĂ A PRODUSULUI

Descriere: Mufe Cu-D sunt proiectate pentru a face legătura între conductoarele de cupru. Mufele se pot folosi la tensiuni de până la 1kV.



Nr.	Diamet. cablu (mm ²)	Codul	Tipul	Dimensiuni (mm)			Nr.sert. m./h.	Ambalare				Cod de bare
				d1	d2	L		Greutate produs. (g)	Nr. buc. în pungă (buc)	Nr. buc. în cutie (buc)	Greut. totală a cutiei (kg)	
1	6	D40-15-04	Cu 6	3.8	5.5	30	2-2 / -	3.32	100	3000	10.45	
2	10	D40-15-05	Cu 10	4.5	7	30	2-2 / -	6.04	100	3000	18.61	
3	16	D40-15-06	Cu 16	5.5	8.5	50	2-2 / 1-1	14.70	100	1000	15.19	
4	25	D40-15-07	Cu 25	7	10	50	2-2 / 1-1	17.86	50	1000	18.35	
5	35	D40-15-08	Cu 35	8.2	12.5	50	2-2 / 1-1	31.16	50	1000	43.23	
6	50	D40-15-09	Cu 50	10	14.5	56	3-3 / 2-2	43.23	50	500	22.11	
7	70	D40-15-10	Cu 70	11.5	16.5	56	3-3 / 2-2	54.90	50	200	11.47	
8	95	D40-15-11	Cu 95	13.5	19	70	4-4 / 2-2	87.62	25	200	18.02	
9	120	D40-15-12	Cu 120	15.5	21	70	4-4 / 2-2	98.40	25	200	20.17	
10	150	D40-15-13	Cu 150	17	23.5	80	4-4 / 2-2	147.47	25	100	15.24	
11	185	D40-15-14	Cu 185	19	25.5	85	4-4 / 2-2	172.16	10	100	17.71	
12	240	D40-15-15	Cu 240	21.5	29	90	- / 3-3	238.69	10	100	24.36	
13	300	D40-15-16	Cu 300	24.5	32	100	- / 3-3	296.72	10	50	15.33	
14	400	D40-15-17	Cu 400	27.5	38.5	150	- / 4-4	762.54	10	50	38.62	
15	500	D40-15-18	Cu 500	31	42	160	- / 4-4	899.64	10	50	45.47	

Alte caracteristici

Materialul corpului: Aliaj de cupru galvanizat
Instrum. necesare: Presă hidraulică sau pneumatică cu bacuri corespunzătoare
Inscripție: Secțiunea conductorului – diametrul găurii
Standard: DIN 46267/1