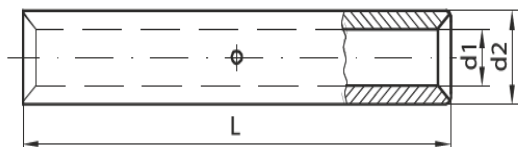


CODUL PROD.: D4027xx
Denumire prod.: Mufe Al - D

SPECIFICAȚIE TEHNICĂ A PRODUSULUI

Descriere: Mufe Al-D sunt proiectate pentru a face legătura între conductoarele de aluminiu. Mufele se pot folosi la tensiuni de până la 1kV.



Nr.	Diamet.ca blu (mm ²)	Codul	Tipul	Dimensiuni (mm)			Nr.sert. m./h.	Ambalare				Cod de bare
				d1	d2	L		Greutat ea produs. (g)	Nr. buc. în pungă (buc)	Nr. buc. în cutie (buc)	Greut. totală a cutiei (kg)	
1	16	D40-27-01	Al 16	5.8	12	50	3-3 / -	11.70	100	500	6.34	
2	25	D40-27-02	Al 25	6.8	12	70	4-4 / 2-2	14.50	50	500	7.74	
3	35	D40-27-03	Al 35	8	14	85	5-5 / 3-3	23.78	50	500	12.38	
4	50	D40-27-04	Al 50	10	16	85	6-6 / 3-3	28.10	50	500	14.54	
5	70	D40-27-05	Al 70	11.2	18.5	105	6-6 / 3-3	48.25	50	250	12.53	
6	95	D40-27-06	Al 95	13	21	105	6-6 / 3-3	60.53	25	250	15.63	
7	120	D40-27-07	Al 120	15	23	105	6-6 / 3-3	67.65	25	250	17.41	
8	150	D40-27-08	Al 150	16.3	25	125	7-7 / 3-3	95.19	25	150	14.77	
9	185	D40-27-09	Al 185	18.3	28.5	125	7-7 / 3-3	126.47	10	100	13.14	
10	240	D40-27-10	Al 240	21	32	145	7-7 / 3-3	179.17	10	100	18.41	
11	300	D40-27-11	Al 300	23.3	34	145	7-7 / 3-3	188.43	10	50	9.92	
12	400	D40-27-12	Al 400	28	42	210	- / 5-5	436.19	10	50	22.30	
13	500	D40-27-13	Al 500	31	46	210	- / 5-5	514.08	10	50	26.20	

Alte caracteristici

Materialul corpului: Aliaj de aluminiu / Poliamidă / Pastă conductoare
Instrum. necesare: Presă hidraulică sau pneumatică cu bacuri corespunzătoare
Inscripție: Sertizări, secțiunea conductorului – diametrul găurii
Standard: DIN 46267/2