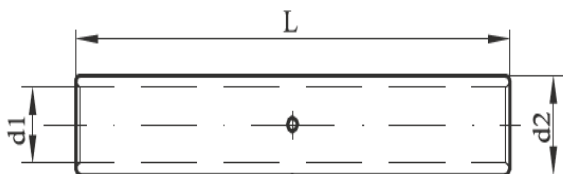










CODUL PROD.: P4071xx
Denumire prod.: Mufe compresie Al

SPECIFICAȚIE TEHNICĂ A PRODUSULUI

Descriere: Mufe compresie Al sunt proiectate pentru a face legătura între conductoarele de aluminiu. Mufele se pot folosi la tensiuni de până la 1 kV.



Nr.	Diamet. ca blu (mm ²)	Codul	Tipul	Dimensiuni (mm)			Nr.sert. m./h.	Ambalare				Cod de bare
				d1	d2	L		Greutate produs. (g)	Nr. buc. în pungă (buc)	Nr. buc. în cutie (buc)	Greut. totală a cutiei (kg)	
1	16	P40-71-01	Al 16	5.8	12	140	4-4 / 2-2	32.77	100	500	16.88	 8805031009675
2	25	P40-71-02	Al 25	7	12	140	4-4 / 2-2	31.11	100	500	16.05	 8805031009682
3	35	P40-71-03	Al 35	8	14	140	4-4 / 2-2	42.09	100	500	21.54	 8805031009699
4	50	P40-71-04	Al 50	10	16	155	5-5 / 2-2	54.14	50	400	22.15	 8805031009705
5	70	P40-71-05	Al 70	11.2	18.5	165	5-5 / 2-2	77.77	50	300	23.83	 8805031009712
6	71.5	P40-71-07	Al 71.5	11.5	18.5	200	5-5 / 2-2	78.85	50	300	24.15	 8805031009736
7	95	P40-71-08	Al 95	13	21	165	6-6 / -	95.12	50	250	24.27	 8805031009743
8	120	P40-71-09	Al 120	15	23	250	12-12 / 10-10	161.08	25	150	24.66	 8805031009750

Alte caracteristici

Materialul corpului: Aliaj de aluminiu / Poliamidă / Pastă conductoare
Instrum. necesare: Presă hidraulică sau pneumatică cu bacuri corespunzătoare
Inscripție: Secțiunea conductorului – diametrul găurii
Standard: SRPS N.F4.101

