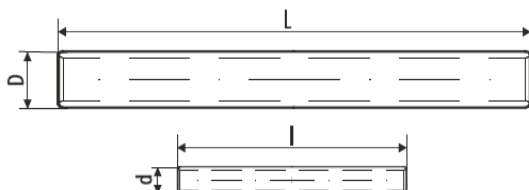









**CODUL PROD.:** D4071xx  
**Denumire prod.:** Mufe compresie Al-Oi pentru LEA

## SPECIFICAȚIE TEHNICĂ A PRODUSULUI

**Descriere:** Mufe compresie Al-Oi pentru LEA sunt proiectate pentru a face legătura între conductoarele Al-Oi pentru LEA.



Nr.	Diamet. cablu (mm <sup>2</sup> )	Codul	Tipul	Dimensiuni (mm)				Nr.sert. m./h.		Ambalare				Cod de bare
				L	D	I	d	Al	Fe	Greutate a produs. (g)	Nr. buc. în pungă (buc)	Nr. buc. în cutie (buc)	Greut. totală a cutiei (kg)	
1	16/2,5	D40-71-01	AlCe 16/2,5	200	12	65	6,3	7-7 / 3-3	4-4 / 2-2	225,00	100	500	113.00	 8605031003444
2	25/4	D40-71-02	AlCe 25/4	200	12	65	6,3	7-7 / 3-3	4-4 / 2-2	225,00	100	500	113.00	 8605031003451
3	35/6	D40-71-03	AlCe 35/6	235	14	75	6,3	8-8 / 4-4	5-5 / 3-3	305,00	100	500	153.00	 8605031003468
4	50/8	D40-71-04	AlCe 50/8	270	16	95	7,5	9-9 / 5-5	6-6 / 3-3	345,00	100	500	173.00	 8605031003475
5	70/12	D40-71-05	AlCe 70/12	270	18,5	95	9,5	9-9 / 5-5	6-6 / 3-3	365,00	50	300	110.00	 8605031003482
6	95/12	D40-71-06	AlCe 95/12	310	22,5	95	9,6	11-11 / 6-6	6-6 / 3-3	420,00	50	300	126.49	 8605031003499
7	120/20	D40-71-07	AlCe 120/20	380	25	110	13	13-13 / 7-7	7-7 / 3-3	470,00	50	300	141.49	 8605031033854

### Alte caracteristici

**Materialul corpului:** Aliaj de aluminiu / Aliaj de oțel inoxidabil

**Instrum. necesare:** Presă hidraulică sau pneumatică cu bacuri corespunzătoare

**Inscripție:** Secțiunea conductorului – diametrul găurii

**Standard:** DIN 48085-3

